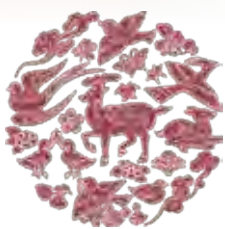




第32回国民文化祭・なら2017



きものの祭典

[入場無料]



9月18日 月・祝

■開場13:00 ■開演13:30~15:00

ステージ

[会場]なら100年会館 中ホール
奈良県奈良市三条宮前町7番1号



9月20日 水 ~ 24日 日

10:00~16:00

20日13:00~16:00・24日10:00~15:00

展示・体験

[会場]名勝大乘院庭園文化館

奈良県奈良市高畑町1083-1

■主催:文化庁・奈良県・第32回国民文化祭奈良県実行委員会・奈良県教育委員会・奈良市・第32回国民文化祭奈良市実行委員会
奈良市教育委員会・一般財団法人民族衣裳文化普及協会

■協力:京都きもの学院 京都本校



お問い合わせ先

お申込み・お問い合わせは

ワ フ ク ニ ナ ロー

0120-029276

<http://www.wagokoro.com> ✉ info@wagokoro.com



和心おもてなし
WAGOKORO OMOTENASHI

内閣府移行認可 —— きもので育む おもてなしの心

一般財団法人 民族衣裳文化普及協会

■東京本部/東京都中央区八重洲1-6-2 八重洲一丁目ビル3F

■京都支部/京都市中京区金座通三条上ル突抜町807

ステージ

[日 時] 9 / 18 月・祝 ■開場13:00 ■開演13:30~15:00
 [会 場] なら100年会館 中ホール

きもの着付けショー

- ・きもの着方と帯の結び方(便利グッズ)・振袖の着せ方と創作帯結び
- ・きもの姿の美しい立居振舞・音楽に合わせて着上げる”着付舞”

宮廷装束の実演ショー(解説付き)

ロイヤルウエディング「十二単」と男性装束である束帯の着装実演を解説を交えてご覧いただけます。鮮やかな襲ね色目の雅な世界をお楽しみいただけます。

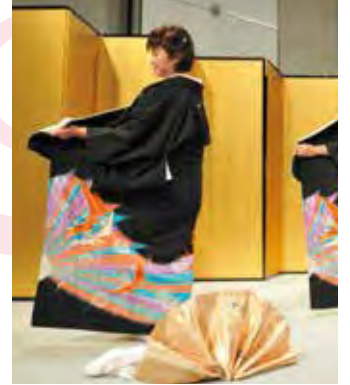


解説 / 峰村有紀

一般財団法人民族衣裳文化普及協会京都委員長、京都きもの学院京都本校学院長、十二単研究家。山科流、高倉流で衣紋道を学び、その技術を着物の着付けに取り入れる。中学、高等学校、大学、各種団体で着付けやマナー・十二単のセミナーを通じて国内外で文化普及活動を行いテレビ、新聞、雑誌などメディアに数多くとりあげられている。



JR奈良駅西側から徒歩約5分



■宮廷舞・白拍子の舞など ■公開装束

- ・十二単・束帯・細長・夏の直衣・直衣袍袴・狩衣・袴袴・虫垂衣
- ・子供の袴袴・水干

展示・体験

[日 時] 9 / 20(水)~24日(日)
 10:00~16:00
 ・20日13:00~16:00 ・24日10:00~15:00

[会 場] 名勝大乘院庭園文化館

展示 下記の他、様々な展示を通して「きもの」をご体感ください

- ・宮廷衣裳 (十二単・細長・直衣・狩衣・袴袴)
- ・帯結びギャラリー
- ・十二単の襲色目
- ・王朝継ぎ紙

十二単

現代の着物のルーツは、平安時代にあるとされています。日本人特有の色目の美しさをお楽しみ下さい。



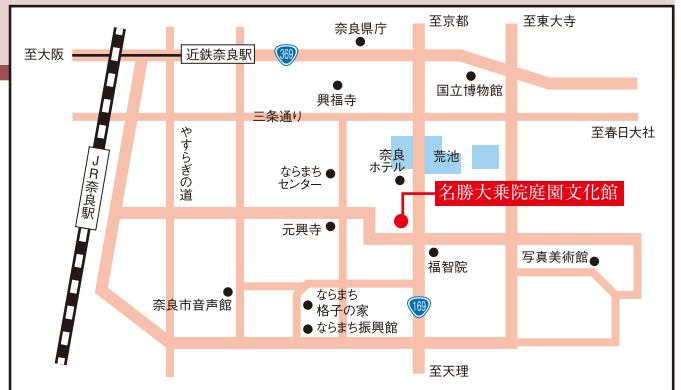
帯結びギャラリー

かわいいものから斬新なものまで、華やかな創作帯結びの数々をご覧ください。



王朝継ぎ紙

平安時代、宮廷の女房の間で生まれ、半世紀のうちに消えていった日本最古の和紙工芸「継ぎ紙」を研究・再現した「王朝継ぎ紙」の作品をご紹介します。



JR・近鉄奈良駅から天理、下山行バス約8分で「奈良ホテル」下車南へ100m

体験型ワークショップ

- ・帯結び(お太鼓結び、他)
 - ・和のストラップ作り
 - ・王朝継ぎ紙 (グリーティングカード) 作り
 - ・風呂敷の包み方
- 日本で古くから使われてきた風呂敷。何でも包め繰り返し使えることから、エコの面からも注目されています。

どなたでも簡単に出来ます!



[参加方法]

当日、会場にて随時受け付けます。お気軽にご参加ください。

材料費など一部有料